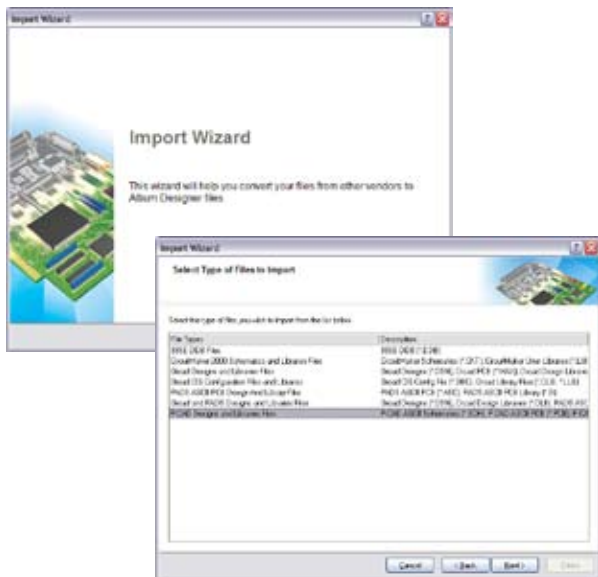


P-CAD からのシームレスな移行 – 包括的に移行プロセスを支援



エレクトロニクス製品の開発プロセスで、設計入力、PCB レアウト、FPGA 設計およびエンベデッドソフトウェア開発工程を統一することは、最終製品市場で革新技术を維持し、さらに競争力のある差別化を行うためには必要不可欠な要素です。ポイントツールのプログラムスイートから、統一された設計システムに移行すれば、Time-to-Market を短縮し、製品開発コストを低減し、さらに長期的な ROI（投資回収率）を得ることができます。

P-CAD から Altium Designer に移行すれば、一体化された統一アプリケーションですべての技術と自動化機能が利用できるため、エレクトロニクス製品開発にとり最も効率的なパスといえます。さらに、Altium Designer は、逐次アップグレードを行い、革新的なソフトウェア開発プログラムを利用することで、最新の設計技術をサポートします。ユーザ皆様に将来に渡りコミットします。

設計工程が集約し FPGA 等の低コストなリプログラマブルデバイスが PCB 設計の将来に重要な影響を与える環境の中で、Altium Designer はポイントツールソリューションによって課された障害を克服します。

移行への利点については、[moving to Altium Designer from P-CAD](#) をお読みになり、詳細については [future of P-CAD and Altium's migration options](#) をご覧ください。

スムーズな移行

Altium は、新しいソフトウェアシステムに移行する際の課題は、変更の度に消費される時間・工数とビジネスの優先順位および生産スケジュールのバランスを取るのだと認識しています。Altium は、生産性に与える影響を最小にして P-CAD からの移行作業を行えるよう、Altium Designer システムとその機能を生成するための本質的な開発努力に投資してきました。

P-CAD は Altium の製品です。コードレベルと機能レベルの両方を良く理解しています。従って、ネイティブレベルの移行ソリューションの開発が可能です。また顧客向けのサポートサービスにも拡張されており、ユーザの皆様は移行過程の全体にわたり、ハイレベルなバックアップ体制にアクセスすることができます。

この移行過程の試金石となるのは Altium Designer に含まれている「インテリジェント」設計トランスレータです。Altium Designer 内で使いやすいコマンドとして提供されているインポート Wizard は、プロジェクトの回路図および PCB 上の部品のインポート過程を管理しながら、ユーザの作業を誘導します。自動的にコンフィギュラブルなこのインポータは、P-CAD ライブラリファイル（フットプリントのパターンを含む）も取り扱うことができますので、基板層のマッピングを提供し、プロジェクトの構造を正確に再生成することが可能です。

Altium Designer Import Wizard の動作を見るには、[P-CAD Import Wizard ビデオ](#)と [Import Wizard](#) の概要ビデオをご覧ください。

デザインファイルを正確にインポートすることが、生産性の高い電子設計環境に戻るための最初のステップです。このプロジェクトが新しい設計システムに再生成されたならば、次は生産性の課題です。ここでの障害は基本的なものであり、新しい設計と従来の設計を取り扱う際に必要となる新しいユーザインターフェイス、設計フローおよび用語等の違いです。

Altium Designer の直感的なユーザインターフェイス、論理設計フローおよび包括的なヘルプシステムをコンテキスト集約のショートカット パネルなどの機能と組み合わせると、短期間で Altium Designer の生産性を向上させることができます。加えて Altium は、各種リソースを基本的には無償で提供していますので、P-CAD から Altium Designer への移行は、最良の移行パスといえるだけでなく、企業の皆様への影響を最小限に抑えることが可能です。

提供されている情報

Altium がコミットしているエレクトロニクス設計容易化の一環として、Altium Designer を用いて生産性を向上させるために、Altium Web サイトで広範囲なソリューションと地域に応じた最新情報を提供しています。これは P-CAD から Altium Designer へのスムーズな移行を支援するリソースにも拡張されています。作業を始める前に次の情報を是非ご覧ください。

無償でアクセス可能な Altium のリソースは次の通りです。

- [Knowledge Base](#) の項目では、現在の技術的問題解決のために、豊富な文献データベース、ヒントおよび他の最新の情報にアクセスできます。
- [Forums](#) では、ユーザの他の Altium カスタマ、開発者およびエンジニアに直接接続しますので、ユーザ要求をモニタして応答してくれます。
- [Learning Guides](#) は設計環境から多くを学ぶための方法をステップバイステップで説明しています。
- [DEMOCenter](#) は Altium Designer の多数のデモビデオから機能を選択し、広範にテーマを調べることができます。

Significant P-CAD Transition Learning Guides (PDF フォーマット) には次のものが含まれます。

- [AP0130 Moving to Altium Designer from P-CAD](#) このアプリケーションノートは、P-CAD から Altium Designer に移行するときに知っておくべき、重要な相違点を示しています。
- [GU0121 P-CAD to Altium Designer Terminology Guide](#) これはハイレベルのロードマップで、P-CAD で使われている用語がどのように変換されて Altium Designer で使われているかを理解できるようにしています。ハイレベルで重要な相違点が必要に応じて記述されています。

移行に際してその他の重要なリソースは次のものがあります。

- [Tool transition – making the move](#) これには Altium Designer に移行する際の包括的で実際的な事項が述べられています。
- [Moving to Altium Designer from P-CAD](#) これは一連のビデオで、P-CAD ユーザから見た場合の Altium Designer の深さとその主要機能を述べています。
- 各 Altium Designer のインストラクションには、実際的なチュートリアル（入門編）とヘルプ用ドキュメントが添付されています。

上記の情報以外にも、ユーザニーズをバックアップする広範な [flexible customer support options](#) を提供し、設計生産性を上げるようにしています。Altium の [Global Customer Care Network](#) とトレーニングメニューオプション（弊社の [free downloadable training manuals](#) を含む）は、ユーザの成功をサポートするために用意されています。

Altium Designer こそ、P-CAD のユーザにとっては前進するための最善のパスです。概念から完成までの電子機器開発過程の全体をカバーするシームレスな環境を使用することで、現在から将来に向けてより良い設計を高速に行う助けとなります。Altium は、ユーザの皆様が Altium Designer にできるだけスムーズに移行できるように努力しており、このために専属のチームと多くのリソースを提供しています。